



República de Honduras
Secretaría de Educación

Pruebas Formativas Mensuales

Ciencias Naturales

1^{er}
Grado

Año 2014

Nombre del Alumno(a): _____

Nombre del Maestro(a): _____

Departamento: _____ Municipio: _____

Escuela: _____

Presentación

Estimado alumno o alumna:

Tenemos el gusto de presentarle el Cuaderno de las Pruebas Formativas mensuales de Ciencias Naturales del presente año escolar, para que pueda saber cuánto ha aprendido durante cada mes y en qué necesita ayuda.

Al finalizar cada mes, su profesor o profesora, le entregará su cuaderno para que desarrolle la prueba que corresponde a ese mes.

En Ciencias Naturales encontrará dos tipos de pruebas:

- Selección Múltiple.
- Otros tipos de ítems.

En Selección Múltiple, leerá la pregunta y luego seleccionará, entre las opciones, la respuesta correcta. En los otros tipos de ítems, se explica claramente lo que debe hacer en cada uno de ellos.

Si contesta correctamente, todas o la mayoría de las preguntas, esto indicará que va por buen camino y que su nivel de rendimiento es Avanzado. Con esto no solo obtiene satisfacción personal, sino que también tendrá la oportunidad de ayudar a sus compañeros y compañeras que todavía no han logrado un buen rendimiento en los conocimientos del mes.

Si al contestar las preguntas encuentra alguna dificultad, significa que necesita más estudio y quizá ayuda de su maestro o maestra o de los estudiantes avanzados. Es importante recordar que el estudio de las Ciencias Naturales, no solo es fascinante, sino que ayuda a conocer más el funcionamiento del cuerpo, de los seres vivos, el medio ambiente, los elementos, el espacio y otra serie de contenidos y experiencias que ayudan en nuestra vida diaria.

Informe a su mamá, a su papá u otros familiares sobre sus resultados en cada prueba, en qué aspectos va muy bien y en cuáles necesita más apoyo.

Sus padres, maestros y maestras, compañeros y compañeras, constituyen un gran respaldo para seguir adelante.

1 ¿Cuál dibujo representa a un ser vivo?

A.



B.



C.



D.



2 ¿Qué grupo forma parte de los seres que NO tienen vida?

A.



B.



C.



D.



3 ¿Qué dibujo representa a una planta?

A.



B.



C.



D.



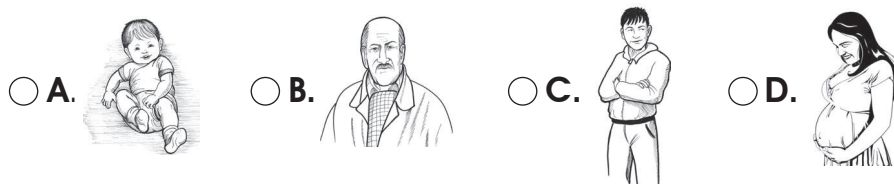
4 ¿Qué grupo forma parte de las plantas?



5 ¿Qué dibujo representa la primera etapa del ciclo de vida de la gallina?



6 ¿Qué dibujo representa la reproducción del ser humano?

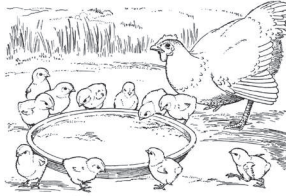


7 ¿Cuál dibujo muestra que los seres vivos se alimentan?

A.



B.



C.

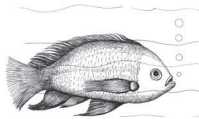


D.



8 ¿Cuál dibujo representa la respiración de un ser vivo?

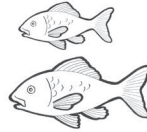
A.



B.



C.



D.



9 ¿Cuál es la parte por donde respira la planta?

A.



B.



C.



D.



10 ¿Cuál es la parte de la planta que se convierte en fruto?

A.



B.



C.



D.

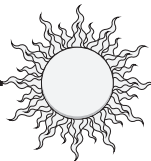


11 ¿Qué necesitan las plantas para crecer?

A.



B.



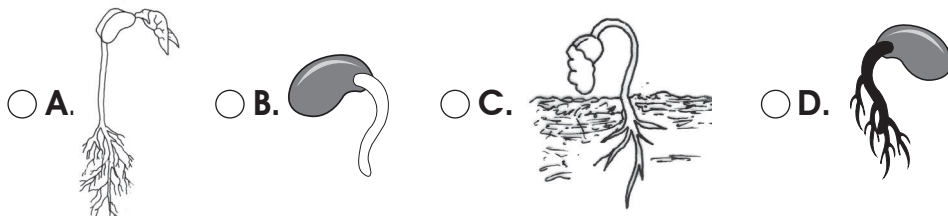
C.



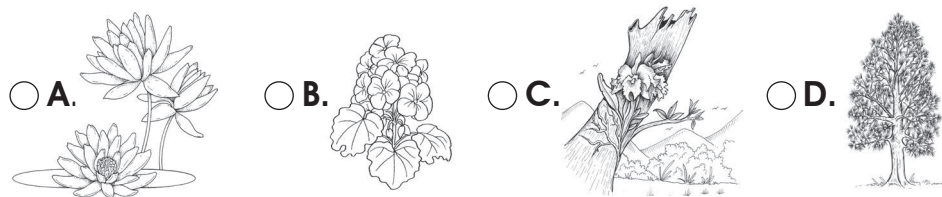
D.



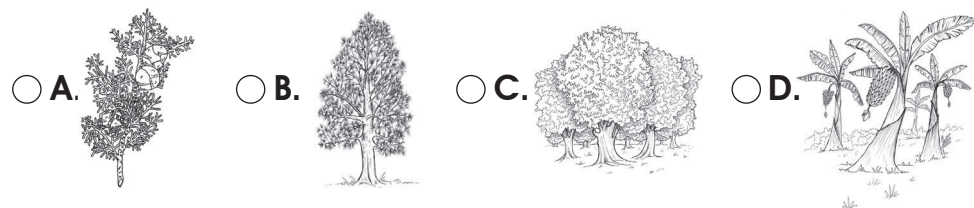
12 ¿Qué dibujo muestra la etapa final de la germinación de una semilla de frijol?



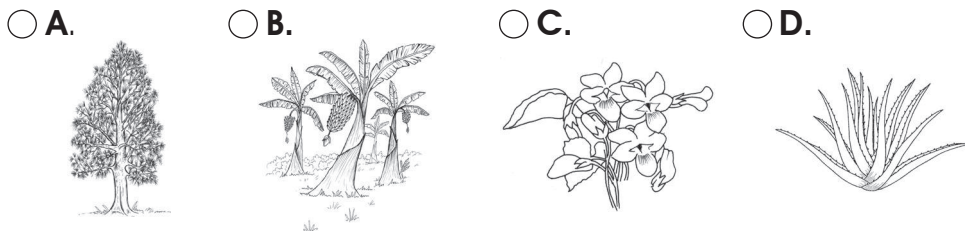
13 ¿Qué dibujo muestra una planta que vive en el agua?



14 ¿Cuál planta proporciona alimento a los humanos?



15 ¿Cuál planta sirve para hacer muebles?



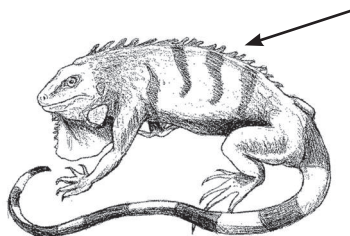
1 ¿Qué parte del cuerpo de una vaca señala la flecha?

- A. Cabeza
- B. Tronco
- C. Extremidades
- D. Cola



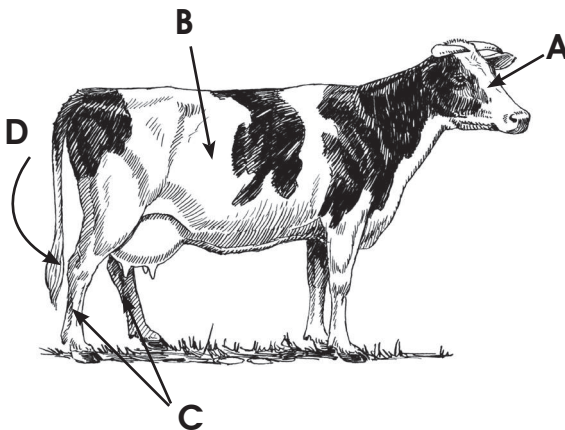
2 ¿Qué parte del cuerpo del animal señala la flecha?

- A. Cabeza
- B. Tronco
- C. Extremidades
- D. Cola



3 ¿Qué parte del cuerpo de la vaca le sirve para moverse de un lugar a otro?

- A. Cabeza
- B. Tronco
- C. Extremidades
- D. Cola

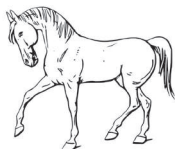


4 ¿Qué animal vive en la tierra?

A.



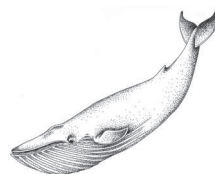
B.



C.

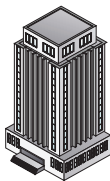


D.



5 ¿En qué lugar vive una vaca?

A.



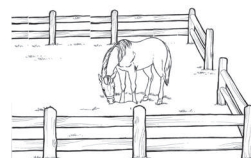
B.



C.



D.



6 ¿Qué animal tiene huesos en la parte interna de su cuerpo?

A.



B.



C.



D.



7 ¿Qué animal NO tiene huesos en su cuerpo?

A.



B.



C.



D.



8 ¿Qué animal vive en el agua?

A.



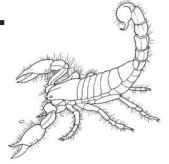
B.



C.



D.



9 ¿Qué animal se alimenta de carne?

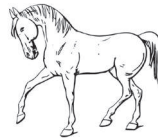
A.



B.



C.



D.



10 ¿Qué animal nace de huevos?

A.



B.



C.

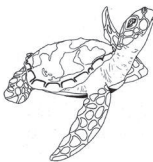


D.



11 ¿Qué animal tiene su cuerpo cubierto de plumas?

A.



B.



C.



D.



12 ¿Qué animal recién nacido se alimenta de la leche de su madre?

A.



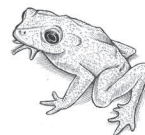
B.



C.

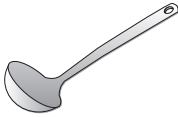


D.



1 ¿Qué herramienta usa el carpintero cuando realiza su trabajo?

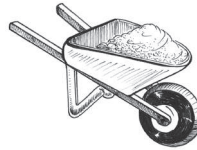
A.



B.



C.

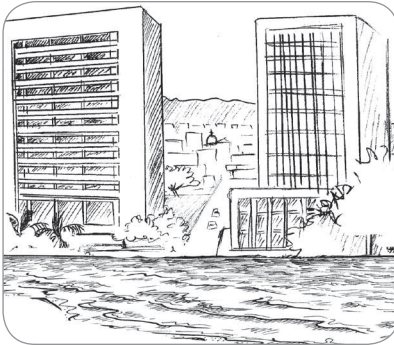


D.



2 ¿Cuál río conserva el agua por más tiempo?

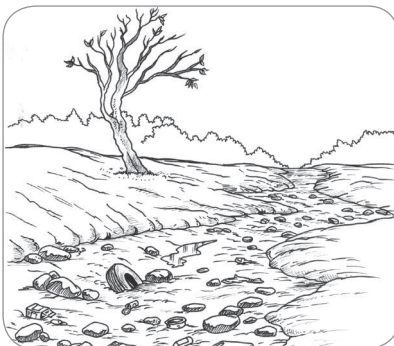
A.



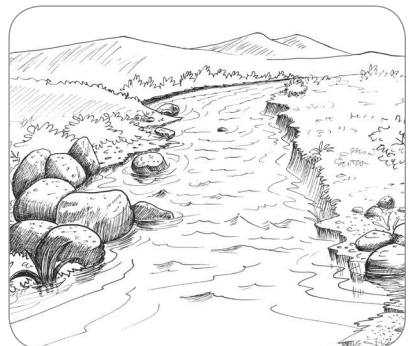
B.



C.



D.



3 ¿Cuál actividad disminuye la cantidad agua que tenemos como recurso natural?

A.



B.



C.



D.



4 ¿Cuál dibujo representa un ambiente rural?

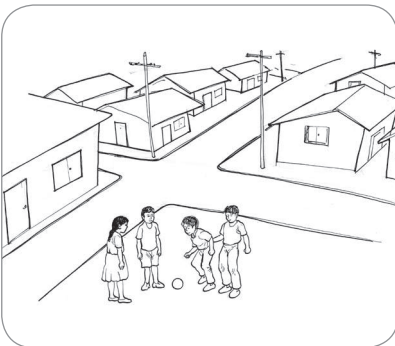
A.



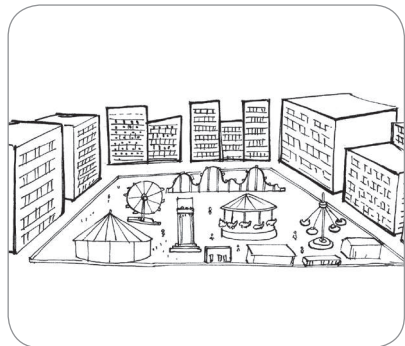
B.



C.



D.



5 ¿Qué actividad ayuda a conservar nuestros recursos naturales?

A.



B.



C.



D.

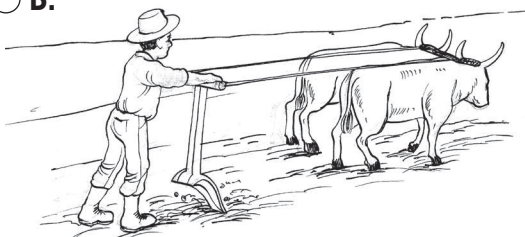


6 ¿Qué actividad es propia de las personas que viven en el campo?

A.



B.



C.

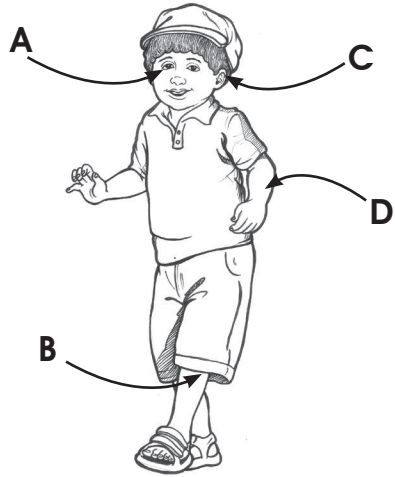


D.



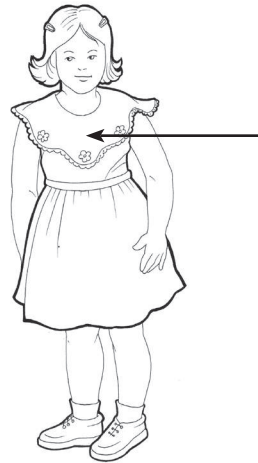
7 ¿Qué flecha señala una extremidad inferior del cuerpo de una persona?

- A.
- B.
- C.
- D.



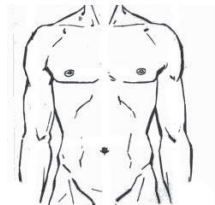
8 ¿Qué parte del cuerpo de la niña señala la flecha?

- A. Tronco
- B. Cabeza
- C. Las extremidades superiores
- D. Las extremidades inferiores



9 ¿En qué parte del cuerpo se encuentra el cráneo de una persona?

- A.
- B.
- C.
- D.



10 ¿Cuál dibujo muestra la función principal de las extremidades inferiores del cuerpo?

A.



B.



C.



D.



11 ¿Qué parte del cuerpo utilizamos normalmente para ejecutar una guitarra?

A.



B.



C.



D.



12 ¿Cuál niño está utilizando las extremidades superiores de su cuerpo?

A.



B.



C.

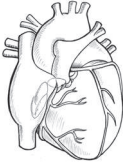


D.



1 ¿Qué órgano está ubicado en el interior del cuerpo humano?

A.



B.



C.



D.



2 ¿Cuál es el principal órgano interno de la cabeza?

A.



B.



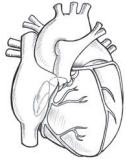
C.




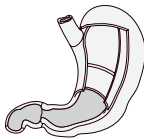
D.

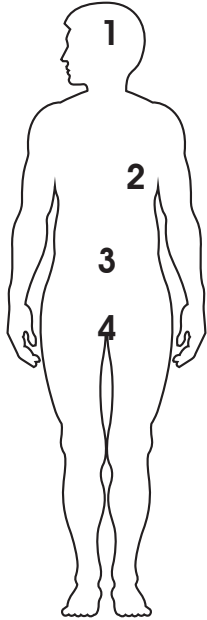


3 Una con una flecha cada órgano con la parte del cuerpo donde está ubicado.

A 

B 

C 



4 ¿En qué órgano del cuerpo humano se encuentra el sentido de la vista?

A.



B.



C.



D.



5 ¿A qué sentido corresponde el órgano que señala la flecha en el dibujo?

A. Olfato

B. Gusto

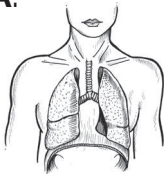
C. Vista

D. Oído



6 ¿Qué órgano de nuestro cuerpo procesa los alimentos que comemos?

A.



B.



C.

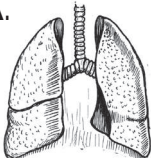


D.



7 ¿Qué órgano de nuestro cuerpo recibe el aire que respiramos?

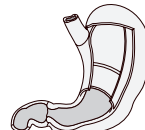
A.



B.



C.



D.



8 Trace una línea entre la actividad representada y el sentido que más necesita para realizar dicha actividad.

A			1
B			2
C			3
D			4
			5

9 ¿Qué niño está cuidando su sentido del tacto?

○ A.	○ B.	○ C.	○ D.

10 ¿Cuál actividad favorece el buen funcionamiento de los pulmones?

A.



B.



C.



D.



1 ¿Qué situación puede provocar que un niño se enferme?

 A.


Comer alimentos con moscas

 B.


Cepillarse los dientes

 C.


Comer frutas frescas

 D.


Bañarse todos los días

2 ¿Qué acción nos ayuda a tener buena salud?

 A.


Lavar las manos antes de comer

 B.


Mantener los animales dentro de la casa

 C.


Hacer sus necesidades al aire libre

 D.


Mantener la casa sucia y desordenada

3 Para asegurar nuestra salud ¿Qué actividad debemos realizar antes de comer?

A.



Peinarse

B.



Lavarse las manos

C.



Jugar

D.



Mirarse en el espejo

4 ¿Que hábito de higiene debemos practicar varias veces al día?

A.



Cortarse las uñas

B.



Cepillarse los dientes

C.



Limpiarse los oídos

D.



Lavarse el cabello

5 ¿Qué cuida nuestra salud?

A.



B.



C.



D.



6 ¿Qué hacemos para cuidar la escuela?

 A.


Manchar las paredes

 B.


Tirar la basura

 C.


Asear al aula

 D.


Escribir en los pupitres

7 ¿Cómo podemos mantener limpia nuestra comunidad?

 A.


Barrer el parque

 B.


Tirar la basura

 C.


Rayar

 D.


Echar basura al río

8 ¿Qué síntomas presenta una persona enferma del estómago?

 A.


Vómito

 B.


Estornudo

 C.


Ampollas

 D.


Tos

9 ¿Qué debemos hacer para evitar enfermarnos del estómago?

A.



Tomar agua del río

B.



Tomar agua de la llave

C.



Lavar las manos antes de comer

D.



Cocinar entre los animales

10 Para asegurar nuestra salud. ¿Qué es lo primero que debemos hacer antes de comer una fruta?

A.



Cortarla en pedacitos

B.



Lavarla con abundante agua

C.



Quitarle las semillas

D.



Colocarla sobre un plato

11 ¿Qué hábito debemos practicar para mantener nuestra salud?

A.



Comer mucho

B.



Comer poco

C.



Comer carne cruda

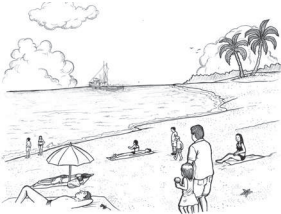
D.



Comer carne bien cocida

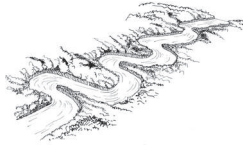
1 ¿De dónde obtienen el agua la mayoría de seres vivos terrestres?

A.



Del mar

B.



De los ríos

C.



De los pozos

D.



De la llave

2 Todas las semillas de frijol se pusieron a germinar al mismo tiempo. ¿Cuál plantita de frijol muestra haber recibido suficiente agua para su desarrollo?

A.



B.



C.



D.



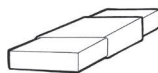
3 ¿Cuál sustancia NO se deshace en el agua?

A.



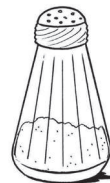
Confite

B.



Borrador

C.



Sal

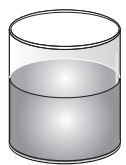
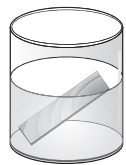
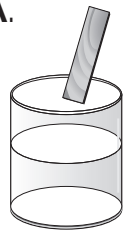
D.



Leche

4 ¿Qué sucede con un pedacito de madera cuando lo colocamos con agua?


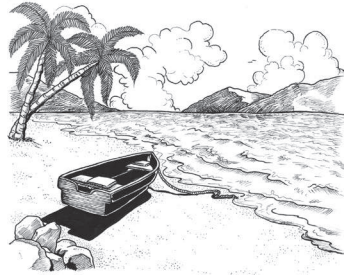
- A.
- B.
- C.
- D.



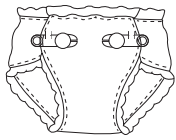


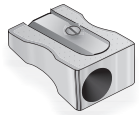
Flota en el aire Flota en el agua Se disuelve Se va al fondo

5 ¿De dónde es apropiado obtener el agua para tomar?

- A. 
- B. 

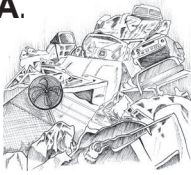
- C. 
- D. 

6 ¿Cuál es un objeto de origen natural?

- A. 
- B. 
- C. 
- D. 

7 ¿Qué recurso se utiliza para hacer el papel?

A.



Metal

B.



Piedra

C.



Plástico

D.



Árbol

8 ¿Cuáles elementos son de origen natural?

A.



Piedras

B.



Vasos plásticos

C.



Lápices

D.



Baterías

9 ¿En cuál dibujo el agua tiene una forma definida?

A.



B.



C.



D.



10 ¿Cuál dibujo muestra el agua en estado gaseoso?

A.



B.



C.



D.



11 ¿Qué sustancia es arenosa y de sabor salado?

A.



Agua

B.



Sal

C.



Arena

D.



Papel

12 ¿Qué característica de la miel percibimos cuando apreciamos su dulzura?

A. Color

B. Tamaño

C. Sabor

D. Forma

13 A continuación tiene dos grupos con dibujos de objetos de formas diferentes.

Una con una línea los objetos del grupo A con los del grupo B, que tienen formas similares.

	Grupo A	Grupo B
A		1
B		2
C		3
D	4	

14 ¿Qué le ocurre a una cucharadita de azúcar cuando se echa en un vaso con agua?

A.



Se disuelve

B.



No se disuelve

C.



Se va al fondo

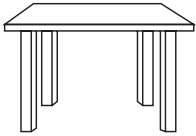
D.



Se queda arriba

1 ¿Qué producto se puede hacer con madera?

A.



B.



C.



D.



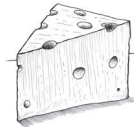
2 ¿Qué producto se fabrica con la leche?

A.



Ropa

B.



Queso

C.



Zapato

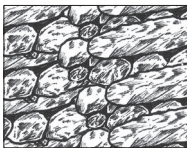
D.



Lápiz

3 ¿Cuál objeto se elabora con piedras?

A.



Muro de piedra

B.



Anteojos

C.



Botella plástica

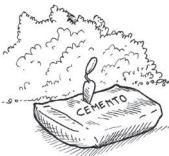
D.



Lápiz tinta

4 ¿Qué materia se necesita para construir una puerta?

A.



Cemento

B.



Piedra

C.



Madera

D.



Papel

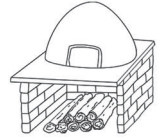
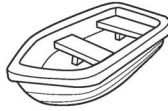
5 ¿Qué producto se fabrica con tecnología avanzada?

A.

B.

C.

D.



6 Una con una línea la materia prima de la columna A con el producto que se elabora cada una de ellas de la columna B.

Columna A:
(Materia Prima)

Columna B:
(Productos elaborados)

A



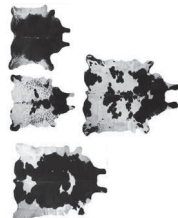
Conchas



1

Zapatos y carteras

B



Cueros de animales



2

Papel

C



Madera



3

Aretes y collares

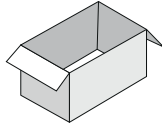
7 ¿Qué objeto se elabora con la lana de las ovejas?

A.



Libro

B.



Caja

C.



Gorro

D.



Teléfono

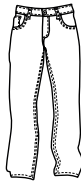
8 ¿Qué producto se elabora con la fibra de la planta de algodón?

A.



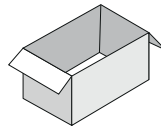
Queso

B.



Ropa

C.



Caja

D.



Libro

1 José llegó a la ciudad por la mañana. ¿Qué dibujo muestra a José llegando a la ciudad en horas del día?

A.



B.



C.

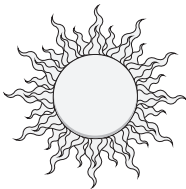


D.



2 Ana le gusta observar el cielo en las noches ¿Qué observa Ana en el cielo durante la noche?

A.



B.



C.

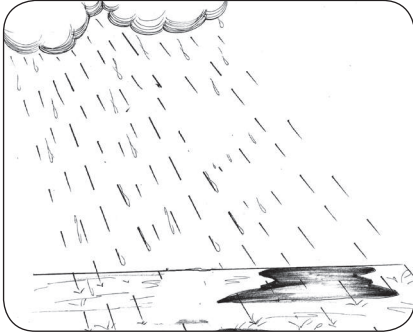


D.



3 ¿Cuándo es más fácil observar nuestra sombra en el suelo?

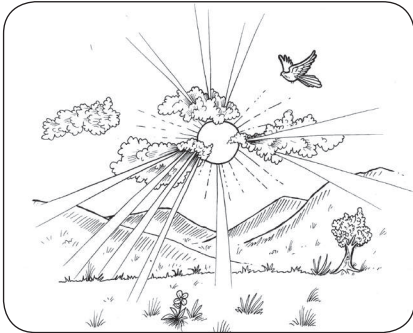
A.



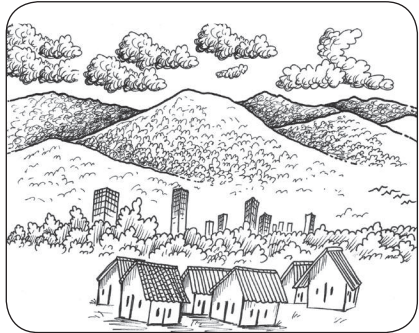
B.



C.



D.



4 ¿Qué animal está activo durante la noche?

A.



B.



C.

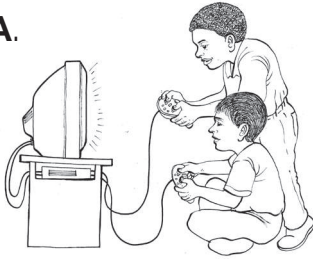


D.



5 ¿Qué actividad se realiza MEJOR durante la noche?

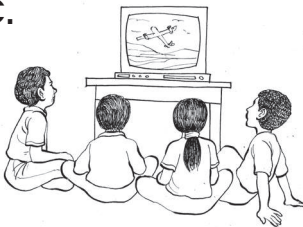
A.



B.



C.



D.



6 Una con una línea el dibujo de la columna "A" con el nombre del astro del universo que corresponde de la columna "B".

Columna A

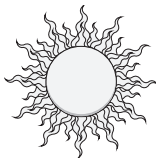
A



B



C



Columna B

1

Sol

2

Tierra

3

Luna

7 Si comparamos el tamaño de la Tierra y el Sol podemos afirmar lo siguiente:

- A. La Tierra y el Sol son de igual tamaño.
- B. La Tierra es más grande que el Sol.
- C. El Sol es más grande que la Tierra.
- D. En algunos casos el Sol es más grande que la Tierra.

8 ¿En cuál actividad se aprovecha directamente el calor del Sol?

A.



B.



C.



D.



9 ¿Cuál situación necesita la energía del sol?

A.



B.



C.



D.



10 ¿Cuál es el elemento principal de la hidrósfera?

A.

B.

C.

D.



Roca



Fuego



Suelo



Agua

11 ¿Cuál es el componente de la Tierra donde viven las personas y crece la mayoría de plantas?

A.



Atmósfera

B.



Geósfera

C.






Hidrósfera

D.

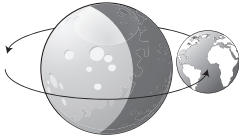


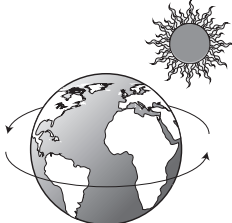
Estratósfera


- 12 Una con una línea los componentes de la Tierra que aparece en la columna A con la utilidad que prestan al ser humano de la columna B.


Columna A: Componentes de la Tierra		Columna B: Utilidad del Ser Humano	
A	Agua		1
B	Aire		2
C	Tierra		3

- 13 ¿Qué dibujo muestra el movimiento que da origen al día y la noche en nuestro planeta.

A. 

B. 

C. 

D. 

Estos materiales son posibles gracias al apoyo técnico del Proyecto Mejorando el Impacto al Desempeño Estudiantil de Honduras (MIDEH) financiado por pueblo y gobierno de Estados Unidos de América a través de la Agencia de Estados Unidos para el Desarrollo Internacional (USAID).

